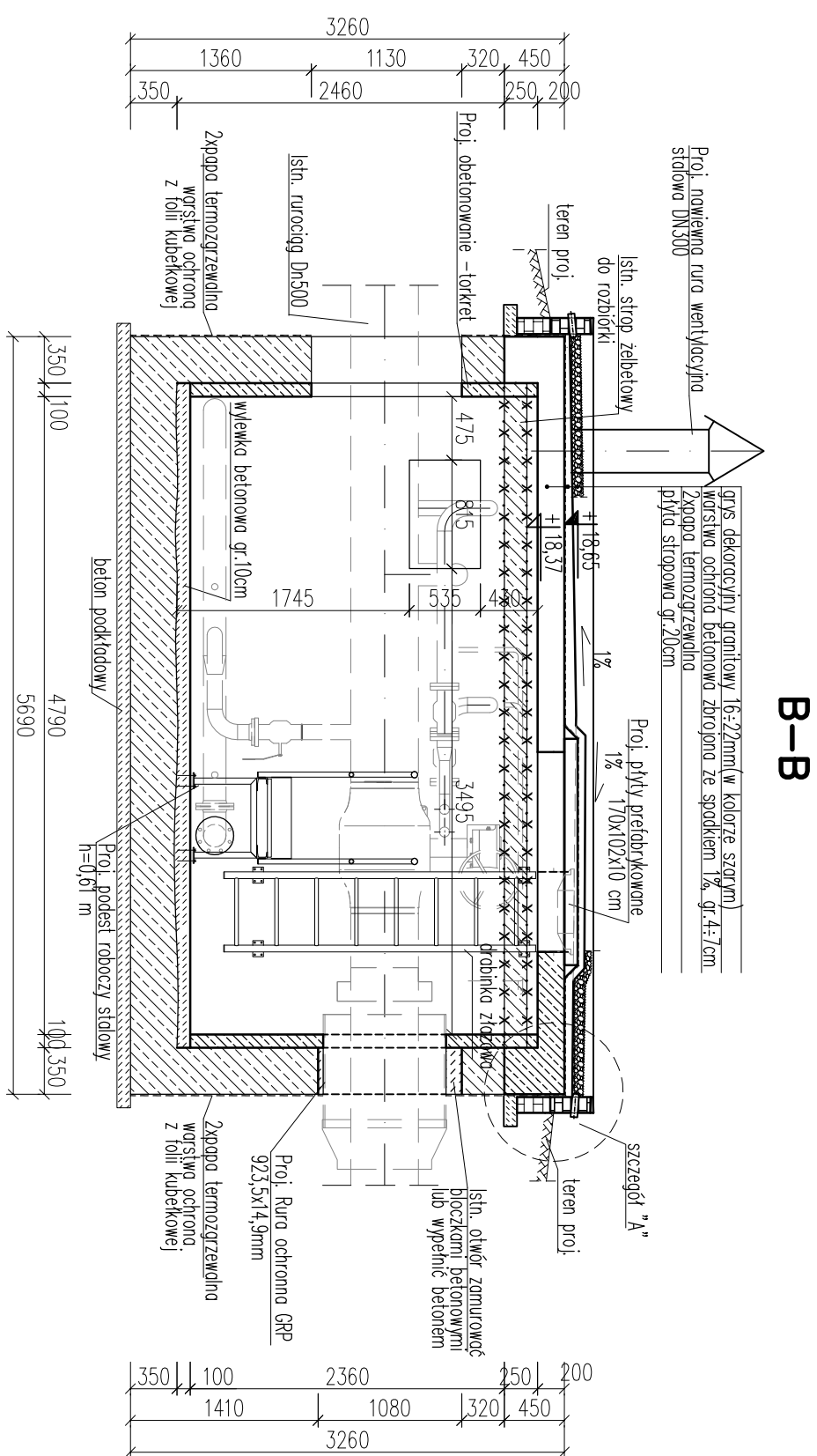
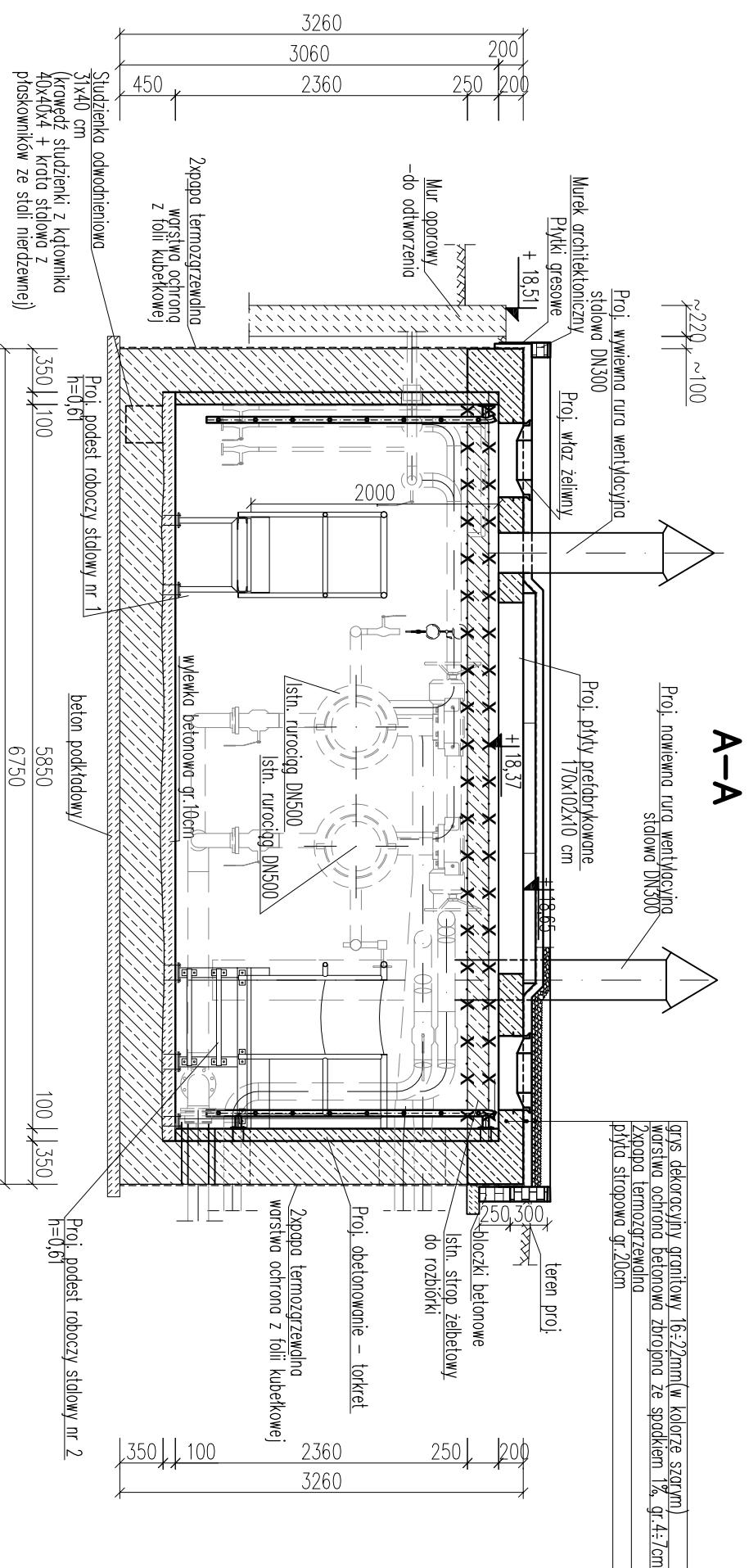
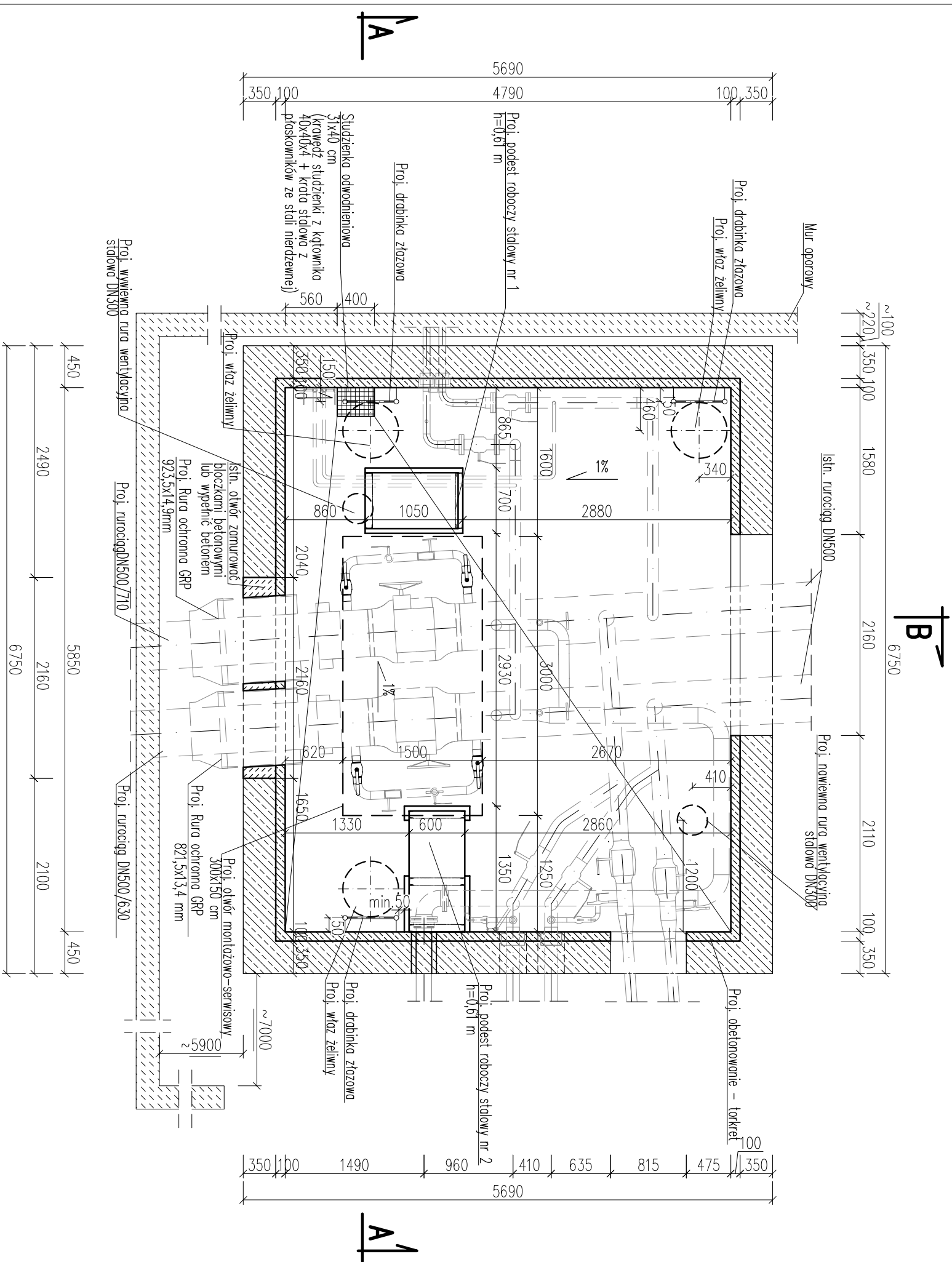


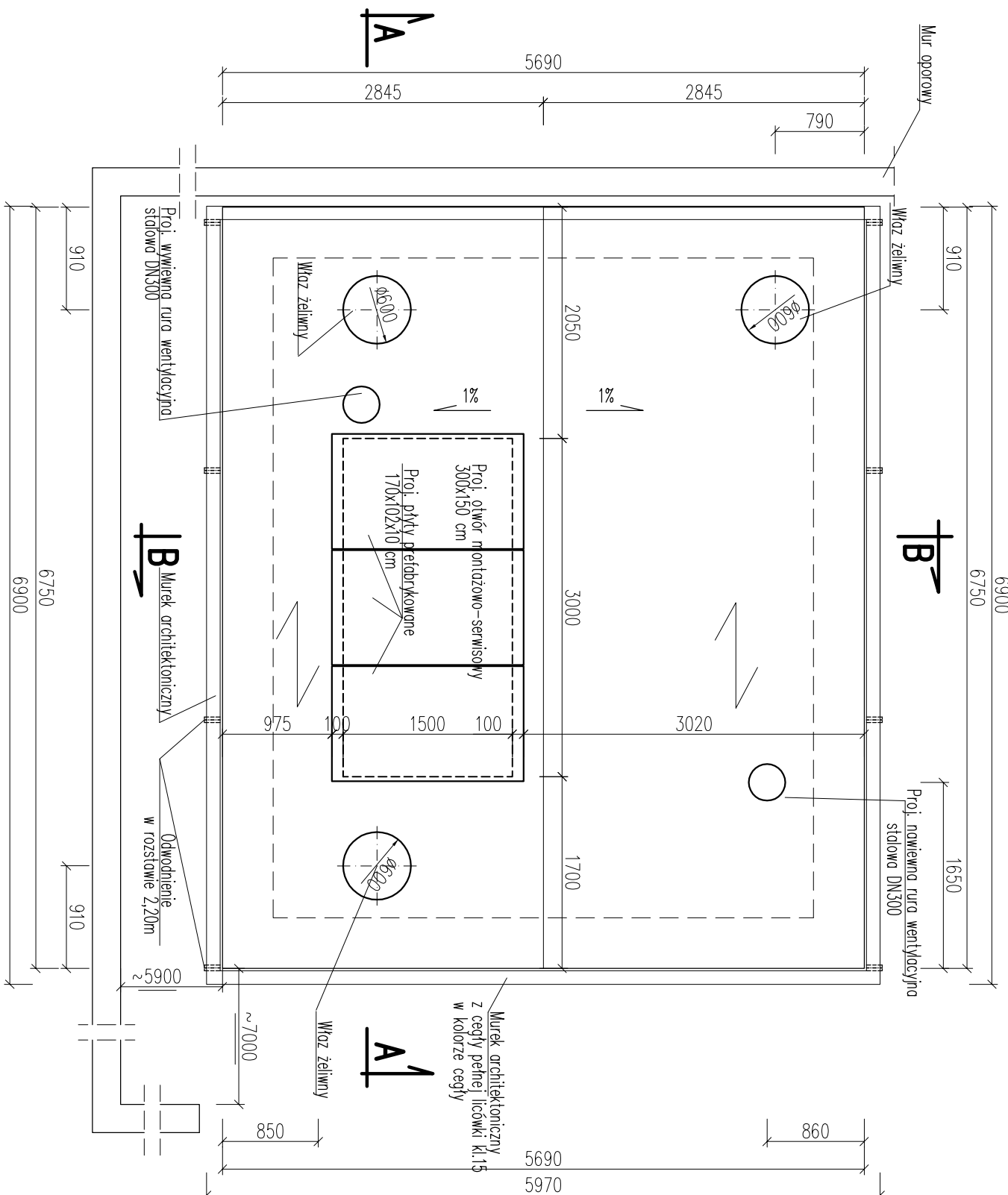
PRZEBUDOWA KOMORY K-510 – rysunek zestawczy 1:50

### Przekrój poziomy



## B-B

### Rzut płyty stropowej



<p><b>Biuro Projektów</b></p> <p><i>Hydro-Eko</i></p> <p>ul. Główna 10, 05-100 Warszawa 01-675 Górczka</p>		<p>Projektant:</p> <p>inż. Roman Witkacz tel. 611-61-630, 757/77 spec. konstrukcyjno-bud.</p>	<p>Data</p> <p>04.2019r.</p>
<p>Investor:</p> <p>Uniwersytet Morski w Gdyni 81-225 GDYNIA, ul. Morska 81-87 Działek ewidencyjne nr: 1/6, 1/7, 1/8, 883, 884, 885 obręb 0015 Grabówek</p>	<p>Sprzedaży:</p> <p>spec. konstrukcyjno-bud.</p>	<p>inż. Grzegorz Roman pud. 286 04 97,3 spec. konstrukcyjno-bud.</p>	<p><i>4,00h</i></p>
<p>Nazwa inwestycji:</p> <p>Przebudowa sieci ciepłowniczej i usytuowanie na terenie UMG przy ul. Morskiej 81-87 w Gdyni</p>	<p>Skala</p> <p>1:50 / 25</p>		
<p>Nazwa opracowania:</p> <p>Projekt konstrukcji dla sieci ciepłowniczej</p>	<p>Nr projektu</p> <p>K2</p>		
<p>Stadium opracowania:</p> <p>Projekt wykonawczy</p>	<p>Strona</p> <p>12</p>		
<p>Nazwa projektu:</p> <p><b>PRZEBUDOWA KANALIZACJI K-510 - RUSZKOWE ZASTĘPACZY</b></p>			
<p>Podpisano i wydrukowano na podstawie zatwierdzonego przez Biuro Projektów HYDRO-EKO S.p. z o.o. Sp. k. Rozwiązania i techniczne przedstawione na rysunku stanowi wyłączone z zakresu niniejszego projektu. Wyłączone z zakresu niniejszego projektu jest wykorzystywanie i udostępnianie innym osobom, jedynie na podstawie pisemnego zezwolenia Wydziału Budu Śc.</p>			